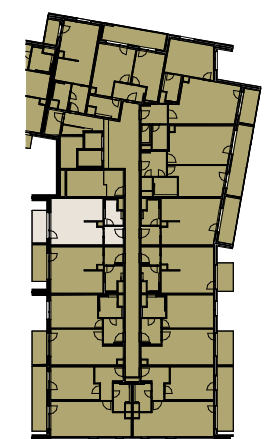


ulice Liberecká

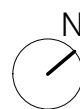
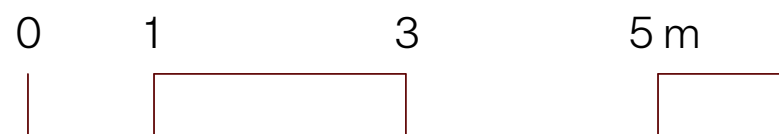
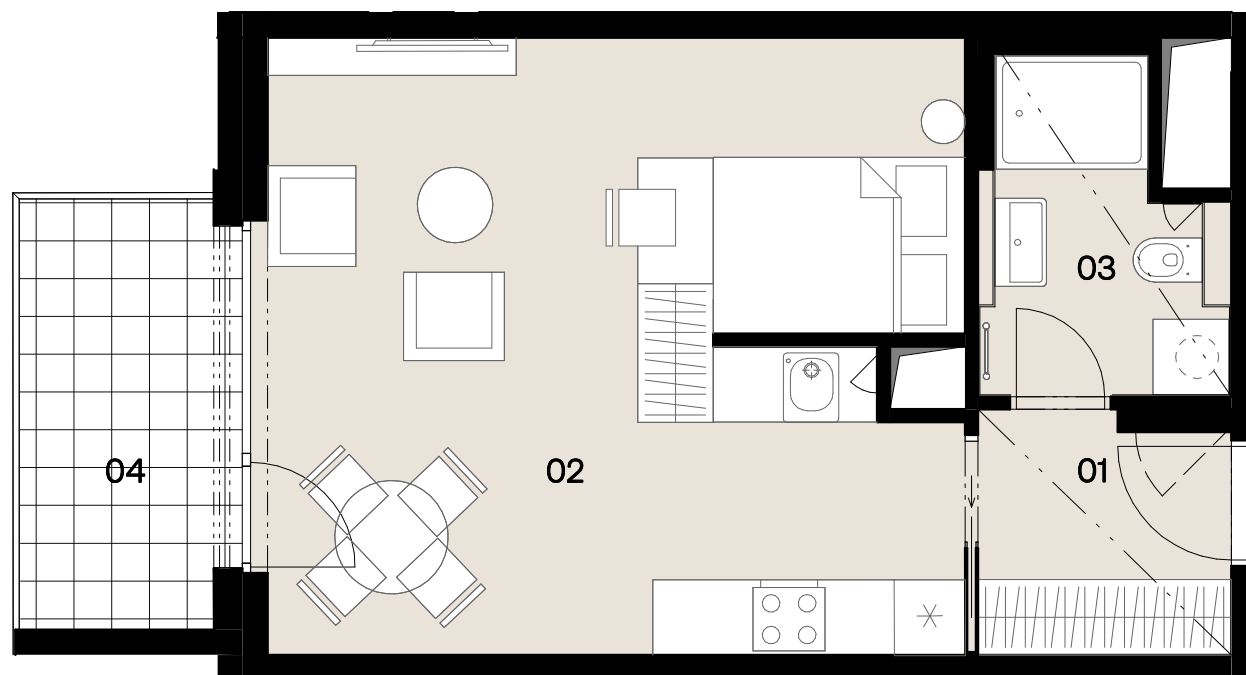


4. NP

Přehled ploch

Číslo	rozloha (v m <sup>2</sup> )
01 Předstíň	3,8
02 Místnost	26,9
03 Koupelna	4,4
Užitná plocha jednotky	35,1

04 Balkon	6,1
Plocha celkem	41,2
Svislé konstrukce	2,7
Podlahová plocha jednotky	37,8



--- Snižovaný pohled