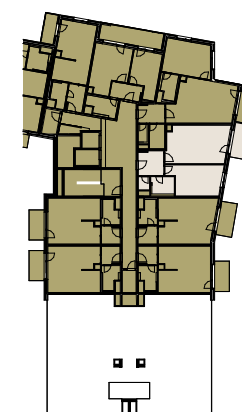


ulice Liberecká



Přehled ploch

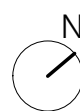
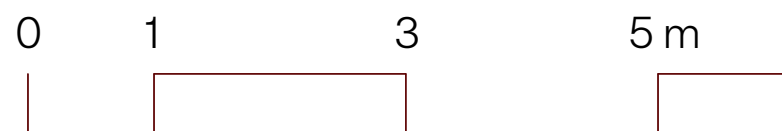
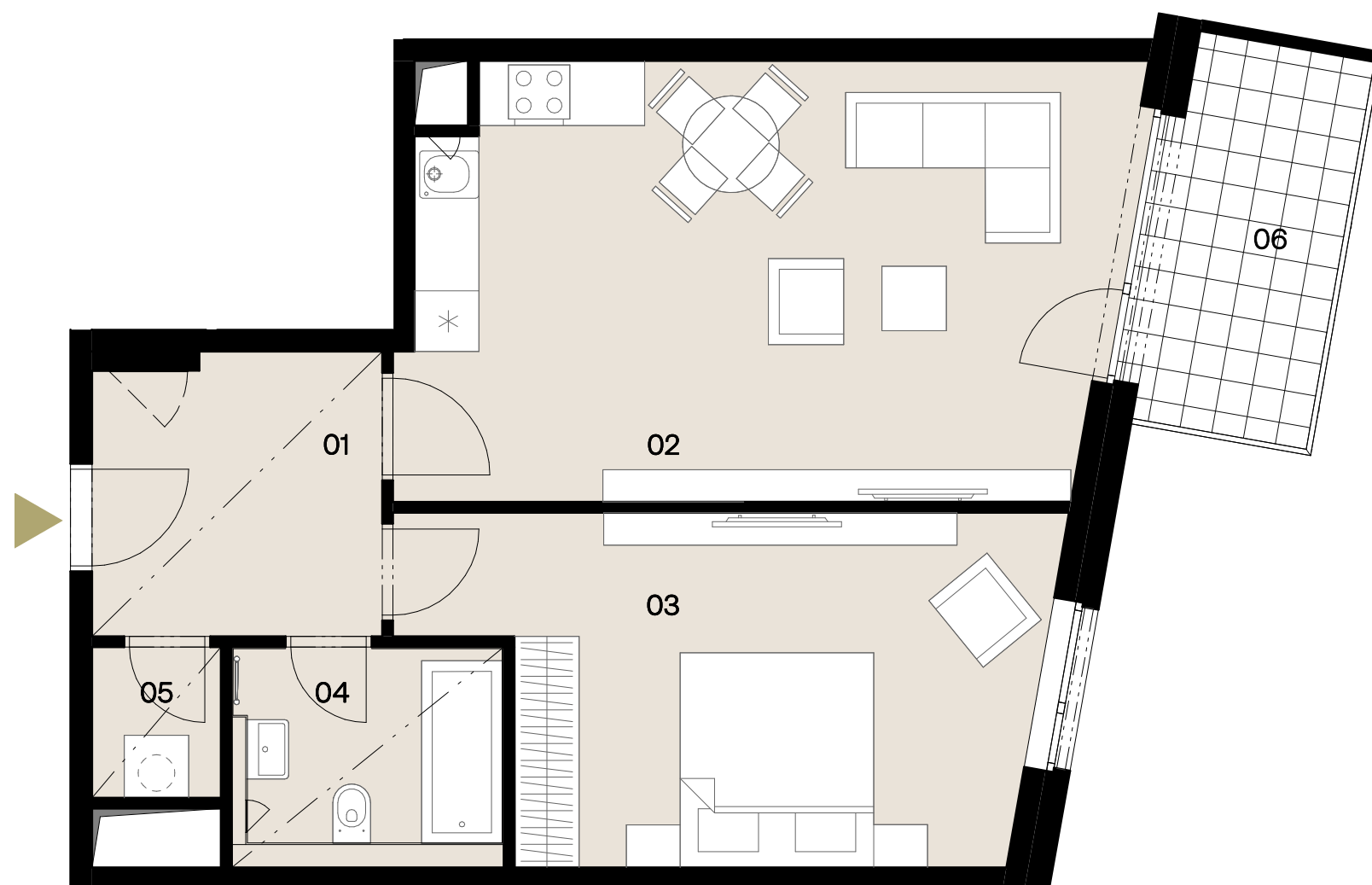
Číslo		rozloha (v m ²)
01	Předsíň	7,1
02	Ob.pokoj+kuch.kout	26,7
03	Pokoj	17,3
04	Koupelna	5,1
05	Komora	1,7
Užitná plocha jednotky		57,9

06 Balkon 6,8

Plocha celkem 64,7

Svislé konstrukce 3,1

Podlahová plocha jednotky 61,0



----- Snížený pohled