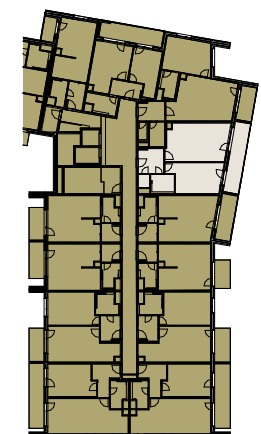


ulice Liberecká



Přehled ploch

4. NP

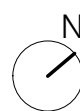
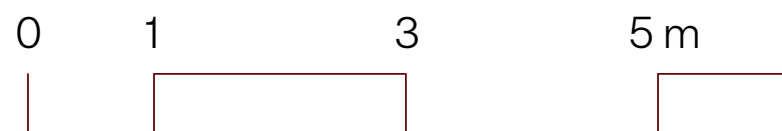
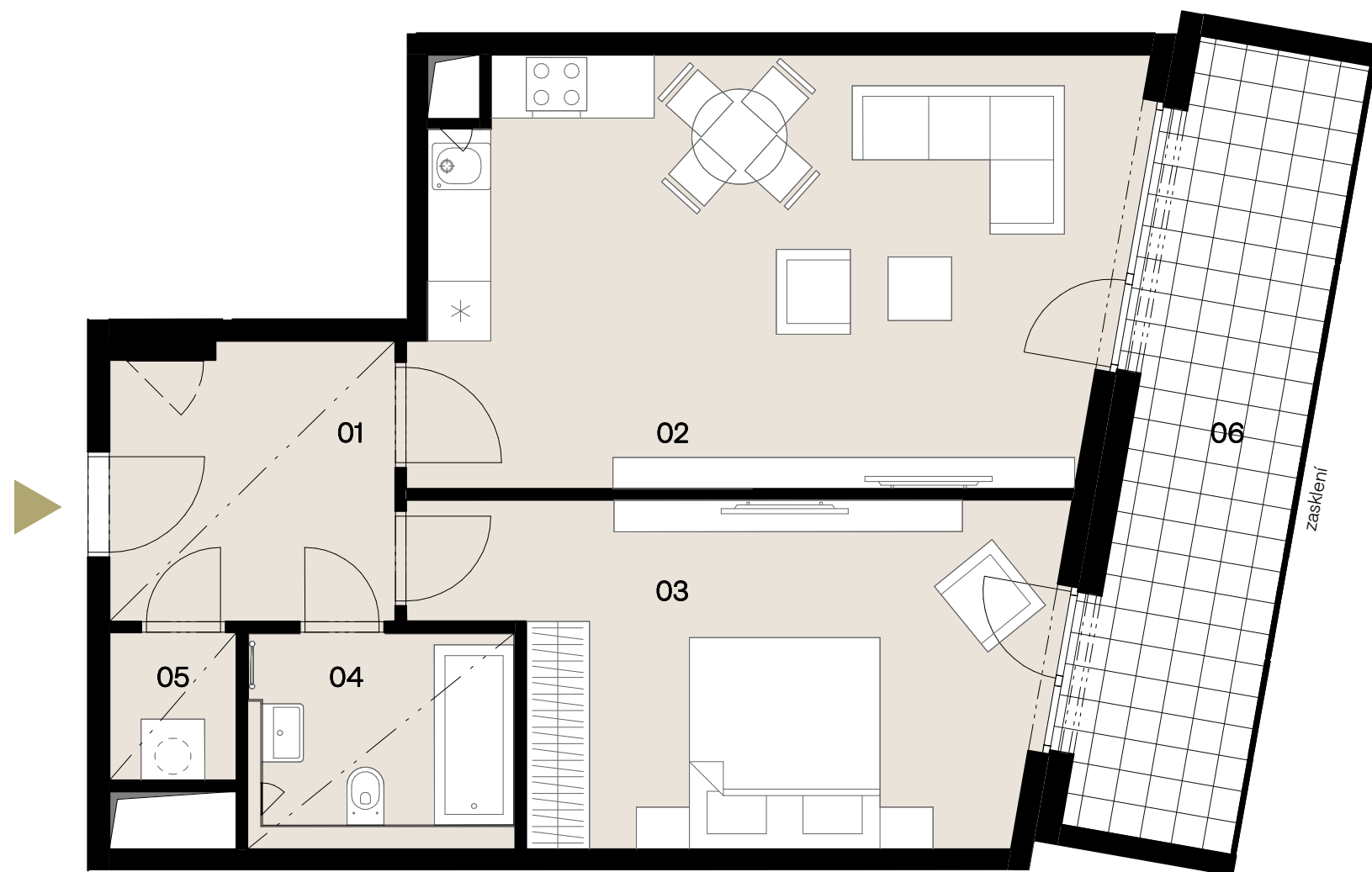
Číslo	rozloha (v m <sup>2</sup> )
01 Předstíh	7,1
02 Ob.pokoj+kuch.kout	26,7
03 Pokoj	17,5
04 Koupelna	5,1
05 Komora	1,7
Užitná plocha jednotky	58,1

06 Lodžie 13,6

Plocha celkem 71,7

Svislé konstrukce 3,1

Podlahová plocha jednotky 61,2



----- Snížený pohled