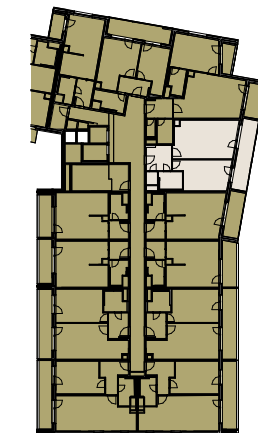


ulice Liberecká

ulice Vysočanská



3. NP

Přehled ploch

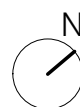
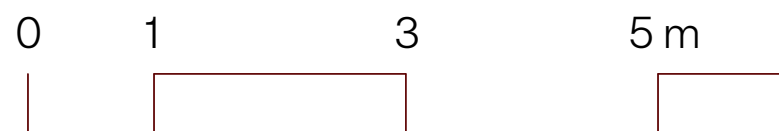
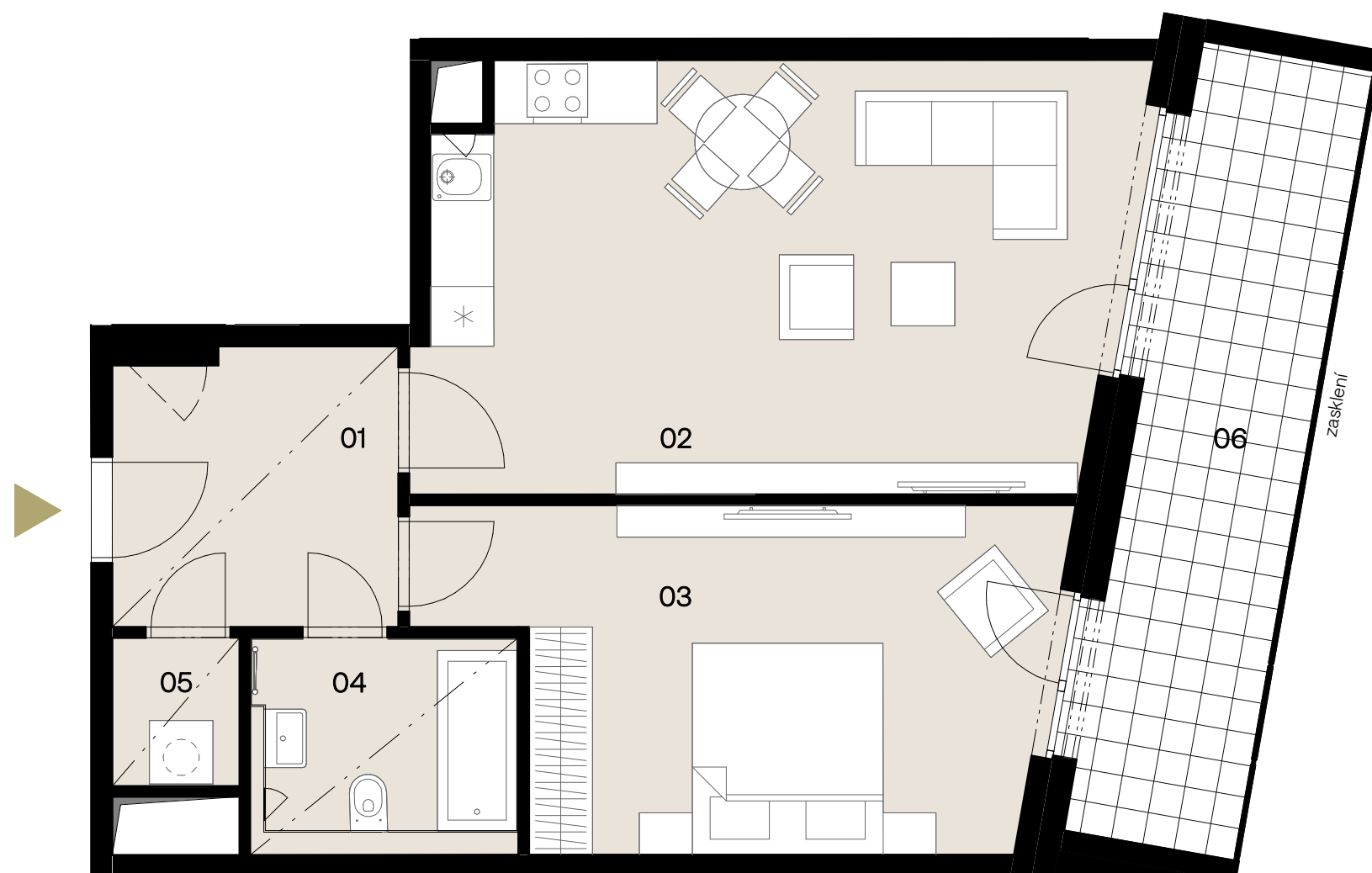
Číslo		rozloha (v m ²)
01	Předsíň	7,1
02	Ob.pokoj+kuch.kout	26,7
03	Pokoj	17,5
04	Koupelna	5,1
05	Komora	1,7
Užitná plocha jednotky		58,1

06	Lodžie	13,6
----	--------	------

Plocha celkem		71,7
---------------	--	------

Svislé konstrukce		3,1
-------------------	--	-----

Podlahová plocha jednotky		61,2
---------------------------	--	------



----- Snížený pohled