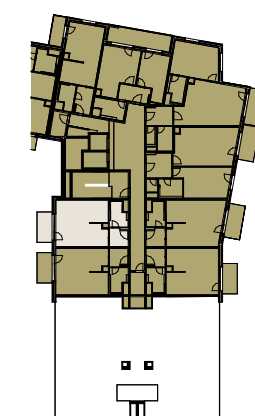


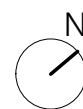
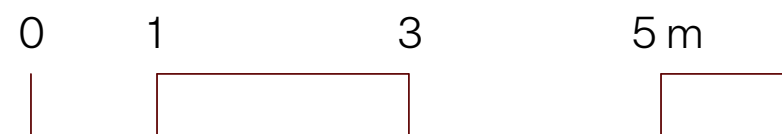
ulice Liberecká



Přehled ploch

Číslo	rozloha (v m ²)
01 Předsíň	3,8
02 Místnost	26,9
03 Koupelna	4,4
Užitná plocha jednotky	35,1

04 Balkon	5,7
Plocha celkem	40,8
Svislé konstrukce	2,7
Podlahová plocha jednotky	37,8



--- Snížený pohled